

Membránová separace Mitsubishi

Komunální ČOV Topolčany

"Proč realizujete technologii minulého století?"



Průměrný denní přítok (aj s balastními podzemními vodami) - 9 400m³/den
Maximální přítok za deště na biologické čištění - 19 968m³/den
Látková kapacita v BSK5 odpovídá - 58 383 EO
Hydraulická kapacita membránové linky je max. 12 000 m³/den

Součástí MBR linky je i biologické odstraňování fosforu.

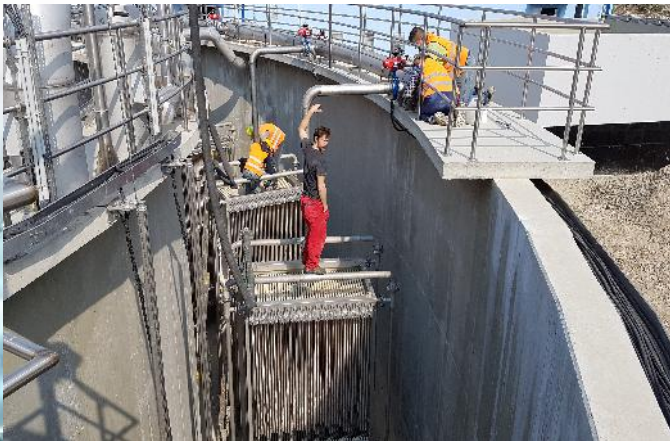
Průměrná kvalita vyčištěné vody z MBR linky je:

CHSK = 15 - 25 mg/l, BSK5 = 1 mg/l, NH₄-N = 0,2 - 0,5 mg/l, NO₃-N = 4 - 7 mg/l, Ncelk. = 5 - 8 mg/l,
Pcelk = 0,5 - 1 mg/l, NL = 0 mg/l

Projektována životnost membrán je 15 – 20 let

Spotřeba chemikálií pro chem. čištění membrán po prvních 6 měsících provozu byla 0,-Kč

Investiční náklady asi o 20% nižší než u konvenční ČOV



Membránová separace Mitsubishi Komunální ČOV Bánovce nad Bebravou

“Proč nerealizujete lepší
technologie 21. století?”



Průměrný denní přítok (aj s balastními podzemními vodami) - 6 062 m³/den
Maximální přítok za deště na biologické čištění - 12 672 m³/den
Látková kapacita v BSK5 odpovídá - 36 317 EO
Hydraulická kapacita membránové linky je max. 8 000 m³/den

Součástí MBR linky je i biologické odstraňování fosforu.

Průměrná kvalita vyčištěné vody z MBR linky je:

CHSK = 15 - 25 mg/l, BSK5 = 1 mg/l, NH₄-N = 0,2 - 0,5 mg/l, NO₃-N = 4 - 7 mg/l, Ncelk. = 5 - 8 mg/l,
Pcelk = 0,5 - 1 mg/l, NL = 0 mg/l

Projektována životnost membrán je 15 – 20 let

Spotřeba chemikálií pro chem. čištění membrán po prvních 12 měsících provozu byla 12 830,-Kč

Investiční náklady asi o 20% nižší než u konvenční ČOV

100 % účinnost odstranění *Escherichia colia* a kultivovaných mikroorganismů při 36°C
(a víc jako 99 % účinnost odstranění kultivovaných mikroorganismů při 22°C).



**ALVEST
MONT**

ALVEST MONT CZ s.r.o.,
Třebohostická 12/1244
100 00 Praha 10
www.alvest.cz
Ing. Píjak Pavol - jednatel
píjak@alvestmont.sk
+421 908 798 130

 MITSUBISHI CHEMICAL

Exclusive dealer of STERAPORE membranes for Slovakia, Czech, Poland, Bulgaria.